



**KuDos®**

**KuDos®**

0003303

# 电力·工业建设专业机具

PROFESSIONAL EQUIPMENTS & TOOLS FOR ELECTRICAL WORKS

电力·电信·铁路·船舶·工业通用设备

综合产品手册

No.002  
2014-2015





## 公司简介:

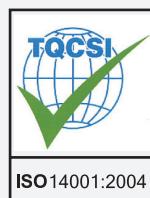


KuDos Mechanical Co.,Ltd 科颀机械有限公司于 2000 年注册于美国 15 East North Street, Dover, Delaware 19901 U.S.A, 公司创始人为 Mr. James Chuan, KuDos 前身 First forever 公司自 1985 年开始以电力接续端子和电缆附件小型手动工具等起步, 于 1990 年开始进入电力工具产品开发, 自 1998 年开始自行制造生产 Kudos 品牌液压工具, 迄今已有 25 年的制造和销售经验, 公司一贯坚持精品经营和不断改革创新的精神赢得许多国际知名品牌液压工具厂商订单, 严谨, 不断创新, 虚心接受客户建议, 以没有最好只有更好的决心, 在创业这 20 余年时间赢得众多客户的信赖和掌声。

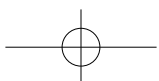
KuDos 具有 CE . ISO 14001, IECQ QC0800, OHSAS 18000 等产品和质量认证, 且有众多高精密加工设备和检验设备, 训练有素且富有经验的员工, 使我们的产品在制造精度和产品质量上深获客户好评。Kudos 采用欧美设计和制造生产技术, 制造生产厂房面积达 65000 平方英尺, 产品主要核心部件 100% 自制。我们的目标为全球产品最丰富的液压工具制造商, 提供电力, 电信, 铁路, 船舶, 工业和民用领域全方面解决方案的工具。

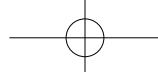
为进一步提供更好的服务在 2012 年设立中国分公司 - 上海科颀贸易有限公司, 主要为产品维修, 训练和提供客户更快的货物供应及产品研发讯息提供等工作, 此外为了提供众多经销商的产品需求, 除了自有品牌另外引进欧美主流专业电力, 工业建设配套设备, 希望以完整丰富的产品线为众多客户提供更优质全面性的服务。

## 认证体系:

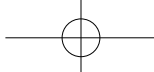


## 产品品牌:





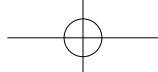
产品索引			
品名	页码	图片	
<b>1. 手动工具 P1-P5</b>			
低压电线切刀 ■ 电缆切刀 ■ 钢绞线 / 钢索切刀	P2		
棘轮电缆切刀 ■ 塑料管切刀 ■ 低压电缆剥皮器	P3		
配线端子压接钳 (可换模具) ■ 配线端子压接钳 ■ 可换模具端子压接钳	P4		
多功能端子压接钳 ■ 点压式配线端子压接钳 ■ 端子压接钳	P5		
<b>2. 充电式工具 P6-P1'</b>			
K 系列压接机 ■ K 系列液压切刀	P7-P8		
LEC 锂电池 / HEC 镍氢电池多功能充电式工具	P9ZB#"		
LEC 锂电池 / HEC 镍氢电池充电棘轮切刀 - 铜铝线切断用	P1#		
LEC 锂电池 / HEC 镍氢电池充电式液压切刀 - 钢心铝绞线 / 钢索切断用	P1\$		
LEC 锂电池 / HEC 镍氢电池充电式液压切刀 - 铜铝线切断用	P1%		
LEC 锂电池 / HEC 镍氢电池充电式液压压接机	P1&-P1'		
电池 & 充电器	P1(		
<b>3. 液压切刀 P1) -P2\$</b>			
手摇式液压切刀 - 钢心铝绞线 / 钢索切断用	P1*		
手摇式液压切刀 - 铜铝线切断用	P1+		
分体式液压切刀 - 钢心铝绞线 / 钢索切断用	P\$"		
分体式液压切刀 - 铜铝线切断用	P2#-P2\$		
<b>4. 液压压接机 P2%ZP3\$</b>			
正六角形免换模压接机	P2&		
手摇液压压接机	P2' -P2(		
分体式液压压接机	P2) -P%"		
模具选用表	P3#		
分体式液压压接机 - 工厂大量加工用	P3\$		
<b>5. 液压泵 P3%ZP3)</b>			
手动 / 脚踏液压泵	P3&		
电动 / 汽油机液压泵	P3' -P3(		
液压附件	P3)		
<b>6. 电缆作业工具及设备 P3* ZP72</b>			
6.1 电缆安全作业切刀			
电缆切刀 ■ 脚踏式液压泵 ■ 金属工具箱	P3+		
电动液压电缆穿刺切刀	P&"		
复动式电动液压电缆穿刺切刀	P4#-P4%		
液压穿刺工具	P4&		
6.2 地下电缆牵引机			
KW1002 系列地下电缆牵引机 - 运行维修用	P4'		
W3000 系列地下电缆牵引机 - 一般用途用	P4(		
新设工程用地下电缆牵引机	P4)		
瑞典地下电缆绞磨机	P4* -P4+		
6.3 地下电缆送线机			
汽油机电缆送线机	P50		
液压电缆送线机	P51		
6.4 送线机用液压泵及控制阀			



品名	页码	图片
汽油机液压泵 ■ 电动机液压泵 ■ 机液油管及速度控制组	P52	
<b>6.5 电缆线盘放线拖车</b>		
BTT 系列电缆线盘拖车	P53	
拖车式电缆放线架	P54-P55	
<b>6.6 电缆放线架</b>		
镀锌液压放线架 ■ 液压放线架 ■ 机械式放线架	P56	
<b>6.7 电缆放线施工附件</b>		
玻璃纤维通管器 ■ 旋转头网套连接器	P57	
旋转连接器 ■ 地下电缆滑车	P58	
<b>6.8 10-35 KV 中压电缆处理工具</b>		
架空绝缘导线中间剥皮器 ■ 地下电缆外被剥除器	P59	
<b>6.9 10-35KV 电缆主绝缘层剥皮器</b>		
主绝缘层剥皮器 ■ 外被主绝缘层	P60	
<b>6.10 10-35KV 电缆可剥离 / 不可剥离外半导体层剥皮器</b>		
主绝缘倒角 + 可剥离外半导体层 + 不可剥离外半导体层	P61	
不可剥离外半导体层	P61	
<b>6.11 10-35KV 电缆多功能剥皮器</b>		
外被 + 主绝缘层 + 不可剥离外半导体层	P62	
主绝缘层 + 主绝缘倒角 + 可剥离外半导体层	P62	
<b>6.12 10-35KV 电缆不可剥离外半导体层剥皮器</b>		
不可剥离外半导体层 ■ 可剥离外半导体层起剥器	P63	
<b>6.13 10-35 KV 电缆抽取式不可剥离外半导体层刀具</b>		
可剥离外半导体层刀具 ■ 主绝缘层倒角器	P64	
<b>6.14 10-35 KV 电缆套装剥皮器</b>		
50-240 mm <sup>2</sup> 电缆套装剥皮器 ■ 50-630 mm <sup>2</sup> 电缆套装剥皮器	P65	
<b>6.15 69-500 KV 电缆外被剥皮器</b>		
外被剥皮器 ■ 螺旋切削型电缆外被剥皮器	P66	
<b>6.16 69-500 KV 电缆铠装剥除器</b>		
电动铠装层剥除器 ■ 电缆铠装波纹管劈开器	P67	
<b>6.17 69-500KV 电缆外半导体层 / 主绝缘 剥除器</b>		
多功能高压电缆剥皮器 ■ 剥皮长度定位器	P68	
<b>6.18 69-500KV 电缆 主绝缘剥除器</b>		
多功能高压电缆剥皮器 ■ 主绝缘层剥皮器 ■ 主绝缘层开槽器	P69	
<b>6.19 69-500 KV 电缆外半导体层刮刀 / 尖笔锥形尖器</b>		
外半导体层刮刀组 ■ 主绝缘层削尖器	P70	
电动外半导体层 / 主绝缘 剥皮器	P70	
<b>6.20 69-500 KV 电缆打磨机</b>		
内圆往复式打磨机 ■ 外圆电动打磨机 ■ 电动外半导体层 / 主绝缘 剥皮器	P71	
<b>6.21 69-500 KV 电缆电缆切断、整直机</b>		



品名	页码	图片
手持式高速电锯 ■ 往复式电锯 ■ 电缆整直机	P72	
<b>7. 金属 / 母线加工 P73-P86</b>		
薄铁板冲孔	P74	 
角钢切断机 ■ 角钢冲孔机	P75	
多功能角钢加工机 ■ 金属线槽切断 / 冲孔机 ■ 液压弯管机	P76	
气动式磁性钻孔机	P77	
电动磁性钻孔机 ■ 半自动进刀磁性座钻孔机	P78	
大功率无级变速磁性座钻孔机	P78	
角钢线切断机 ■ 角钢线弯曲机	P79	
母线切断机	P80	
母线冲孔机 ■ 母线弯曲机 ■ 可掀式母线弯曲机	P81	
母线弯曲机	P82	
母线弯曲机 ■ 四合一母线加工机	P83	
CNC 自动送料数控母线切断冲孔机	P84	
CNC 自动送料母线切断冲孔加工机	P84	
CNC 多功能数控母线加工机	P85	
NC 数控多功能母线加工机	P86	
<b>8. 螺栓工具 P87-P89</b>		
液压螺帽切除器 ■ 手动液压螺帽切除器	P88	
法兰撑开器	P89	
<b>9. 起重牵引设备 P90-P96</b>		
汽油机高空作业升降机 ■ 充电式高空作业升降机	P91	
便携式汽油绞磨机	P92	
便携式电动绞磨机	P93	
机动绞磨机选购配件	P94	
拖车式机动绞磨机	P95	
自行车式液压起重机	P96	
<b>10. 张力放线设备 P97-P109</b>		
PLC 控制液压牵引机	P98	 
一体式 PLC 控制液压张力机	P99	
分动式 PLC 控制液压张力机	P100	
一体式 PLC 控制液压牵引张力一体机	P101	
分动式 PLC 控制液压牵引张力一体机	P102	
钢丝绳卷绕机	P103	
高铁恒张力架线车	P104	
液压走行恒张力架线车	P105	
<b>张力放线施工附件</b>		
地线卡线器	P106	
导线卡线器	P106	



品名	页码	图片
网套连接器	P107	
抗弯连接 ■ 旋转连接器	P108-P109	
<b>11. 安全防护 / 仪器仪表 P110-P128</b>		
皮革保护手套 ■ 手套专用收纳袋 ■ 手套专用防漏测试器	P111	  
手套专用储存盒 ■ 手套专用滑石粉 ■ 专用内置防汗手套	P111	
GLE 系列 乳胶绝缘手套	P112	
GIC 系列 合成绝缘手套	P113	
轻量绞线 / 轻量编织线简易型高空作业安全带 ■ 宽腰带型安全带	P114	
卷缩式可旋转安全带	P115	
全身式安全带 ■ 攀登型全身式安全带	P116	
M 系列 / H 系列 尼龙速差防坠器	P117	
钢索速差防坠器	P118	
高空救援缓降机	P119	
音响发光式验电器	P120	
伸缩杆接触型验电器 ■ 接触型验电器 ■ 感应式音响发光验电器	P121	
带电接近报警器	P122	
无线核相器 ■ 远距离无线核相器	P123	
充电式操作棒及绝缘绳泄漏电流检测器 ■ 最大电流检测器	P124	
五角型伸缩式绝缘操作棒	P125	
电力抢险救援组	P126	
<b>12. 全地形救援车辆 P127-P128</b>		
全地形救援 / 作业车辆	P128	





# 螺栓工具



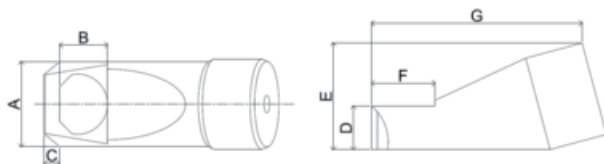


### HYNC 液压螺帽切除器

型号	螺栓尺寸	六角尺寸	出力	油量	尺寸 (mm)	净重
HYNC-1319	M6-M12	10-19mm	5tons	15cm <sup>3</sup>	170x40x48	1.2kg
HYNC-1924	M12-M16	19-24mm	10tons	20cm <sup>3</sup>	191x54x62	2.0kg
HYNC-2432	M16-M22	24-32mm	15tons	60cm <sup>3</sup>	222x64x72	3.0kg
HYNC-3241	M22-M27	32-41mm	20tons	80cm <sup>3</sup>	244x75x88	4.4kg
HYNC-4150	M27-M33	41-50mm	35tons	155cm <sup>3</sup>	288x94x105	8.2kg
HYNC-5060	M33-M39	50-60mm	50tons	240cm <sup>3</sup>	318x106x128	11.8kg
HYNC-6075	M39-M48	60-75mm	90tons	492cm <sup>3</sup>	393x156x181	34.1kg

- 螺帽材料硬度不可超过 HRC-44
- 不可用于不锈钢螺帽或是方形螺帽

型号	A	B	C	D	E	F	G
HYNC-1319	40	22	7	19	50	29	120
HYNC-1924	54	30	10	25	62	40	146
HYNC-2432	64	39	13	30	76	52	180
HYNC-3241	70	49	16	36	87	65	205
HYNC-4150	90	55	21	45	108	76	245
HYNC-5060	106	68	24	54	125	92	288
HYNC-6075	156	83	27	75	184	110	365



- 紧凑小巧设计
- 操作简单
- 具 7 种规格螺帽切除器可供选用
- 倾斜头部设计可用于大部作业
- 单动式液压油缸弹簧复位
- 可使用各种输出压力 700bar(10,000psi) 的液压泵

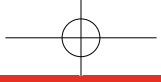


### PF 手动液压螺帽切除器

- 一体式螺帽切除器，刀头使用插销连接可以开启闭合以及更换不同形式刀座
- 头部可 180 度旋转
- 压板式卸压阀方便操作
- 单段式进油设计操作轻松省力

型号	PF-1319	PF-2432
最大出力	5.7tons/55.86KN	16.6tons/162.6KN
最大压力	600bar	700bar
需油量	56cc	56cc
螺栓尺寸	M6-M12	M16-M22 (螺帽 24-32mm)
行程	17.3mm	
开口尺寸	24.3mm	
尺寸	332.9mm	562mm
重量	2.1kg	6.6kg
标准配备	手提工具袋一只	手提工具袋一只





永远的工作伙伴！提供专业解决方案。

# 螺栓工具

## MFS-8



- 整体楔形设计：不会滑动，平顺，平行的楔形块可以推动受损的以及无法撑开的法兰
- 独特的连动式楔形设计：插入时不会有第一阶弯曲滑动的风险
- 撑开时候需要 6mm 的间隙
- 极少的移动部件坚固耐用极少维护
- 可使用棘轮扳手或一般扳手操作

型 号	MFS-8
出 力	140ton/137.2kN
作 业 压 力	700bar
需 油 量	78.4
尖端作业尺寸	6mm
最大撑开尺寸	81mm
尺 寸	287mm
重 量	8.0kg

## HYFS-8



- 整体楔形设计：不会滑动，平顺，平行的楔形块可以推动受损的以及无法撑开的法兰
- 独特的连动式楔形设计：插入时不会有第一阶弯曲滑动的风险
- 撑开时候需要 6mm 的间隙
- 极少的移动部件坚固耐用极少维护
- 可搭配各种形式 700bar 液压泵

型 号	HYFS-8
出 力	140ton/137.2kN
作 业 压 力	700bar
需 油 量	78.4
尖端作业尺寸	6mm
最大撑开尺寸	81mm
尺 寸	287mm
重 量	8.0kg

## FS-14



- 一体式液压撑开器，液压系统具有安全阀避免操作过载保护操作安全
- 整体楔形设计：不会滑动，平顺，平行的楔形块可以推动受损的以及无法撑开的法兰
- 独特的连动式楔形设计：插入时不会有第一阶弯曲滑动的风险
- 撑开时候需要 6mm 的间隙
- 极少的移动部件坚固耐用极少维护

型 号	FS-14
出 力	10.2ton/100kN
作 业 压 力	700bar
需 油 量	78.4
尖端作业尺寸	6mm
最大撑开尺寸	81mm
尺 寸	674mm
重 量	8.1kg

TEL: 021-5227 2295

## 附录

### 此型录常用英文单位及缩写中译

英文单位	中文单位	英文单位	中文单位
kg	公斤 (千克)	A	安培
M	米 (公尺)	AC	交流电
mm	毫米	DC	直流电
cm	公分 (厘米)	V	伏特 (KV= 千伏)
kN	千牛顿	R.P.M	每分钟转速
Ton.f	吨力	180°	=180 度
Bar	巴	2"	=2 英寸
Dan	十牛顿	1"	=1 英寸
KW	千瓦	∅	圆直径
W	瓦	L	升

### 力单位换算表

千牛顿 (kN)	牛顿 (N)	公斤力 (kgf)	磅力 (lbf)	瓦 (W)	千瓦 (KW)	英制马力 (HP)	公制马力 (Ps)
1	1000	101.97	224.85	1	0.001	0.00134	0.00136
0.001	1	0.10197	0.22485	1000	1	1.3405	1.3496
0.0098	9.8066	1	2.2046	745.7	0.746	1	1.0143
--	4.4483	0.4536	1	735.5	0.735	0.9858	1

### 功率单位换算表

千牛顿 (kN)	牛顿 (N)	公斤力 (kgf)	磅力 (lbf)	瓦 (W)	千瓦 (KW)	英制马力 (HP)	公制马力 (Ps)
1	1000	101.97	224.85	1	0.001	0.00134	0.00136
0.001	1	0.10197	0.22485	1000	1	1.3405	1.3496
0.0098	9.8066	1	2.2046	745.7	0.746	1	1.0143
--	4.4483	0.4536	1	735.5	0.735	0.9858	1

### 质量单位换算表

公吨 (metric ton)	公斤 (kg)	克 (g)	英吨 (Long ton)	美吨 (short ton)	磅 (lb)	盎司 (oz)
1	1000		0.9842	1.1023	2204.6	
0.001	1	1000			2.2046	35.274
	0.001	1				0.0353
1.0161	1016.05		1	1.12	2240	
0.9072	907.19		0.8929	1	2000	
	0.4536	453.59			1	16
	0.0284	28.35			0.0625	1

### 长度单位换算表

公制			英制		
毫米 (mm)	厘米 (cm)	米 (m)	英寸 (in)	英尺 (ft)	码 (yd)
1	0.1	0.01	0.03937	0.003281	0.0011
10	1	0.1	0.3937	0.03281	0.011
1000	100	10	39.3701	3.2808	1.0936
25.4	2.54	0.0254	1	0.0833	0.0278
304.8	30.48	0.3048	12	1	0.3333
914.4	91.4402	0.9144	36	3	1

### 电力施工工具常用单位表

1kg.f=9.80665N	1kN=101.972Kgf
1N=0.101972kgf	1daN=10N=10197Kgf
1Mpa=10bar	1分=1/8"=3.175mm(台)
1psi=0.0703kgf/cm²	1Pa=1N/m²
1Kg/cm²=14.233psi	1L=1000ml(c.c.)
1bar=1.0197Kg/cm²=14.50psi	1Gauge=0.35mm
1GPM=3.78541/min	1mL=0.02540mm
1inch³=0.0614	1bar=10⁵pa

### 线规对照表

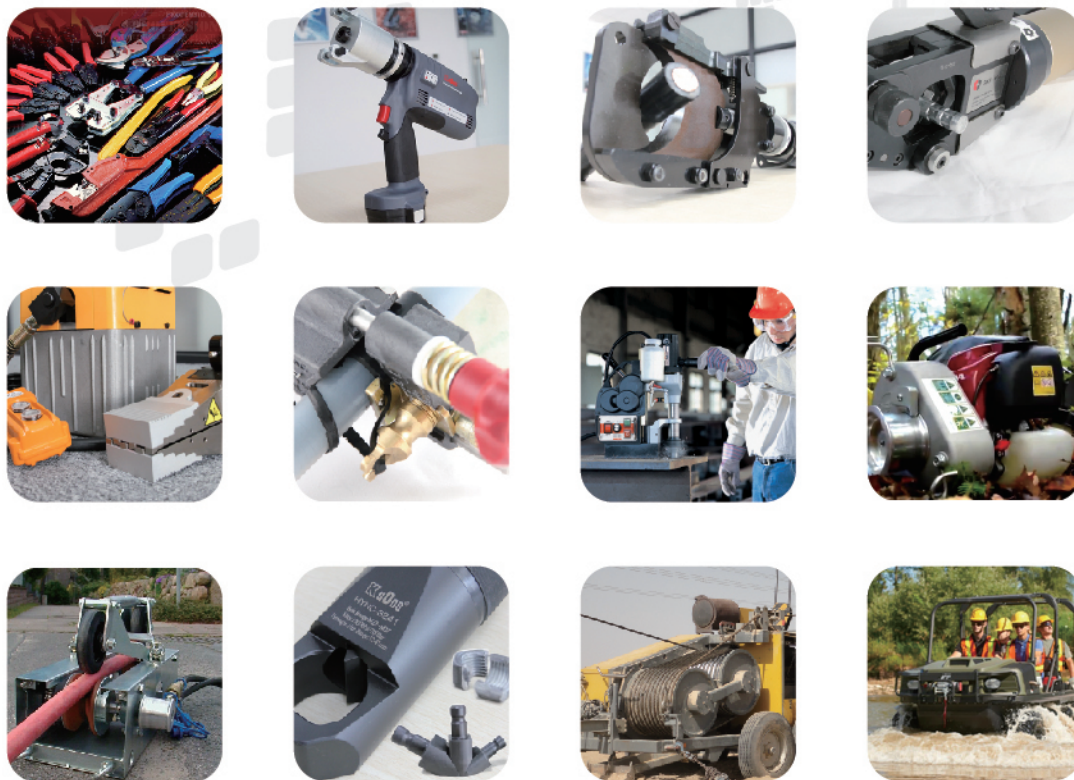
美国线规 A.W.G	截面积 mm²	德制 DIN	直径约 mm	美国线规 MCM	截面积 mm²	DIN	直径约 mm
30	0.05		0.25	250	127	120	14.40
28	0.08		0.32	300	152	150	15.98
26	0.13		0.40	350	177	185	16.92
24	0.20		0.51	400	203	-	20.14
22	0.32		0.64	500	253	240	23.32
20	0.52		0.81	600	304	300	26.06
18	0.81		1.02	700	355	-	
16	1.32		1.29	800	405	400	
14	2.08		1.63	900	456	-	
12	3.33		2.05	1000	507	500	
10	5.27	6	2.59	1250	633	630	
9	6.62	-		1500	760	800	
8	8.35	-	3.26	1750	887	-	
7	10.6	10	4.11	2000	1010	1000	
6	13.3	-					
5	16.8	16	4.62				
4	21.2	-	5.19				
3	26.7	25	5.83				
2	33.6	35	6.54				
1	42.4	-	7.35				
0(1/0)	53.4	50	8.25				
00(2/0)	67.5	70	9.27				
000(3/0)	85	95	10.40				
0000(4/0)	107.2	-	11.68				

P.S  
1MCM=0.5067MM²

### 电缆表

电线尺寸 AWG or cml 美规圆密线 Cable Size	钢芯铝绞线 (A.C.S.R)			
	代码 Code Word	铝和钢线股数 Number of Alum& Steel Strands	外径 Inches	mm
6	Turkey	6x1	.198	5.03
4	Swan	6x1	.250	6.35
4	Swanate	7x1	.257	6.53
2	Sparrow	6x1	.316	8.03
2	Sparate	7x1	.325	8.26
1	Robin	6x1	.354	8.99
1/0	Raven	6x1	.398	10.10
2/0	Quail	6x1	.447	11.35
3/0	Pigeon	6x1	.502	12.75
4/0	Penguin	6x1	.563	14.30
266800C.M.	Waxwing	18x1	.609	15.47
266800	Partridge	26x7	.642	16.31
300000	Ostrich	26x7	.680	17.27
336400	Orile	30x7	.741	18.82
336400	Linnet	26x7	.720	18.29
397500	Lark	30x7	.806	20.47
397500	Ibis	26x7	.783	19.89
477000	Hen	30x7	.883	22.43
477000	Hawk	26x7	.858	21.97
500000	Heron	30x7	.904	22.96
556500	Eagle	30x7	.953	24.21
556500	Dove	26x7	.927	23.55
605000	Squab	26x7	.966	24.54
605000	Peacock	24x7	.953	24.21
636000	Egret	30x19	1.019	25.88
636000	Gorsbeak	26x7	.990	25.15
636000	Goose	54x7	.977	24.82
666600	Flamingo	24x7	1.000	25.40
715500	Redwing	30x19	1.081	27.46
715500	Starling	26x7	1.051	26.70
715500	Crow	54x7	1.036	26.31
795000	Mallard	30x19	1.140	28.96
795000	Drake	26x7	1.108	28.14
795000	Condor	54x7	1.092	27.74
874500	Crane	54x7	1.146	29.11
900000	Canary	54x7	1.162	29.51
954000	Cardinal	54x7	1.196	30.38
954000	-	-	-	-
1033500	Curiew	54x7	1.245	31.62
1113000	Finch	54x19	1.293	32.84
1272000	Pheasant	54x19	1.382	35.10





上海科颉贸易有限公司(KuDos中国分公司)  
 Shanghai KJ trade Co.,Ltd.(Branch company of KuDos)  
 电话 : 021-5227 2295 传真 : 021-5227 2235  
 E-Mail : sales@kudostool.com  
 网站 : www.kudostool.com www.skj-elec.com  
 地址 : 上海闵行区虹莘路3998号帝宝国际大厦901 邮 : 201103

